

VÝPIS PSV - OKNA

OZN.	SCHEMA	ROZMĚR, POPIS	POČET
04		OKNO PLASTOVÉ OTVÍRÁVÉ A SKLÁPĚCÍ ZASKLENÍ IZOLAČNÍM TROJSKLEM, U _{max} =0,9 W/m ² K ČTYŘKRÍDLOVÉ HORNÍ TABULKY OVLÁDANÉ PÁKOVÝM MECHANIZMEM BARVA: INTERIÉR + EXTERIÉR - BÍLÁ ROZMĚR 2,4 x 2,4M MĚRNÁ JEDNOTKA - KS	7
04/K		OKNO PLASTOVÉ OTVÍRÁVÉ A SKLÁPĚCÍ ZASKLENÍ IZOLAČNÍM TROJSKLEM, U _{max} =0,9 W/m ² K ČTYŘKRÍDLOVÉ, SPODNÍ TABULKY ZASKLENÉ DUBOVOU KÍROU, HORNÍ TABULKY OVLÁDANÉ PÁKOVÝM MECHANIZMEM BARVA: INTERIÉR + EXTERIÉR - BÍLÁ ROZMĚR 2,4 x 2,4M MĚRNÁ JEDNOTKA - KS	1
06		OKNO PLASTOVÉ OTVÍRÁVÉ A SKLÁPĚCÍ ZASKLENÍ IZOLAČNÍM TROJSKLEM, U _{max} =0,9 W/m ² K DVOUKRÍDLOVÉ BARVA: INTERIÉR + EXTERIÉR - BÍLÁ ROZMĚR 1,5 x 2,4M MĚRNÁ JEDNOTKA - KS	1
014		OKNO PLASTOVÉ OTVÍRÁVÉ A SKLÁPĚCÍ ZASKLENÍ IZOLAČNÍM TROJSKLEM, U _{max} =0,9 W/m ² K JEDNOKRÍDLOVÉ BARVA: INTERIÉR + EXTERIÉR - BÍLÁ ROZMĚR 0,9 x 1,2M MĚRNÁ JEDNOTKA - KS	4
015		OKNO PLASTOVÉ OTVÍRÁVÉ A SKLÁPĚCÍ ZASKLENÍ IZOLAČNÍM TROJSKLEM, U _{max} =0,9 W/m ² K JEDNOKRÍDLOVÉ BARVA: INTERIÉR + EXTERIÉR - BÍLÁ ROZMĚR 0,9 x 1,8M MĚRNÁ JEDNOTKA - KS	2

VÝPIS PSV - OKNA

OZN.	SCHEMA	ROZMĚR, POPIS	POČET
016		OKNO PLASTOVÉ OTVÍRÁVÉ A SKLÁPĚCÍ ZASKLENÍ IZOLAČNÍM TROJSKLEM, U _{max} =0,9 W/m ² K DVANÁCTIKRÍDLOVÉ HORNÍ TABULKY OVLÁDANÉ PÁKOVÝM MECHANIZMEM BARVA: INTERIÉR + EXTERIÉR - BÍLÁ ROZMĚR 6,6 x 2,4M MĚRNÁ JEDNOTKA - KS	1

VÝPIS PSV - PŘESTŘEŠENÍ VCHODU

OZN.	SCHEMA	ROZMĚR, POPIS	POČET
PŘ3		VIZ SAMOSTATNÝ VÝKRES č. 06 (OSTATNÍ VÝKRESY) PŘESTŘEŠENÍ VSTUPU - CELOKOVOVÁ KONSTRUKCE BARVA: BÍLÁ ROZMĚR: 2,5 x 1,0M MĚRNÁ JEDNOTKA - KS	1NP-1KS CELKEM-1KS

VÝPIS PSV - PARAPETY EXTERIÉROVÉ

OZN.	SCHEMA	ROZMĚR, POPIS	POČET
P2/E		OPLECHOVÁNÍ PARAPETŮ Z ELOXOVANÉHO HLINÍKU TL. 1,2 MM DODÁVKA VČETNĚ AL KRYTEK A MONTÁŽNÍCH PRVKŮ BARVA: BÍLÁ ROZMĚR: ŠÍŘKA 2,4M, HLoubKA CCA 0,3M, RŠ CCA 380MM MĚRNÁ JEDNOTKA - KS	12
P3/E		OPLECHOVÁNÍ PARAPETŮ Z ELOXOVANÉHO HLINÍKU TL. 1,2 MM DODÁVKA VČETNĚ AL KRYTEK A MONTÁŽNÍCH PRVKŮ BARVA: BÍLÁ ROZMĚR: ŠÍŘKA 1,5M, HLoubKA CCA 0,3M, RŠ CCA 380MM MĚRNÁ JEDNOTKA - KS	2
P4/E		OPLECHOVÁNÍ PARAPETŮ Z ELOXOVANÉHO HLINÍKU TL. 1,2 MM DODÁVKA VČETNĚ AL KRYTEK A MONTÁŽNÍCH PRVKŮ BARVA: BÍLÁ ROZMĚR: ŠÍŘKA 0,9M, HLoubKA CCA 0,3M, RŠ CCA 380MM MĚRNÁ JEDNOTKA - KS	9
P7/E		OPLECHOVÁNÍ PARAPETŮ Z ELOXOVANÉHO HLINÍKU TL. 1,2 MM DODÁVKA VČETNĚ AL KRYTEK A MONTÁŽNÍCH PRVKŮ BARVA: BÍLÁ ROZMĚR: ŠÍŘKA 1,2M, HLoubKA CCA 0,3M, RŠ CCA 380MM MĚRNÁ JEDNOTKA - KS	4
P8/E		OPLECHOVÁNÍ PARAPETŮ Z ELOXOVANÉHO HLINÍKU TL. 1,2 MM DODÁVKA VČETNĚ AL KRYTEK A MONTÁŽNÍCH PRVKŮ BARVA: BÍLÁ ROZMĚR: ŠÍŘKA 6,6M, HLoubKA CCA 0,3M, RŠ CCA 380MM MĚRNÁ JEDNOTKA - KS	1

VÝPIS PSV - PARAPETY INTERIÉROVÉ

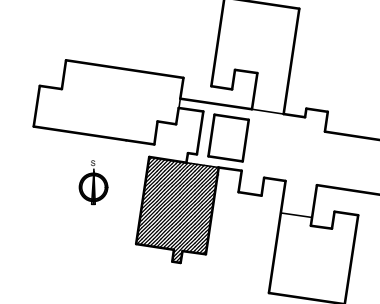
OZN.	SCHEMA	ROZMĚR, POPIS	POČET
P1/I		VNITŘNÍ PARAPET LAMINÁTOVÝ TL. 15MM DODÁVKA VČETNĚ PLAST. KRYTEK A MONTÁŽNÍCH PRVKŮ BARVA: BÍLÁ ROZMĚR: ŠÍŘKA 2,4M, HLoubKA CCA 0,3M, RŠ CCA 340MM MĚRNÁ JEDNOTKA - KS	8
P2/I		VNITŘNÍ PARAPET LAMINÁTOVÝ TL. 15MM DODÁVKA VČETNĚ PLAST. KRYTEK A MONTÁŽNÍCH PRVKŮ BARVA: BÍLÁ ROZMĚR: ŠÍŘKA 1,5M, HLoubKA CCA 0,3M, RŠ CCA 340MM MĚRNÁ JEDNOTKA - KS	1
P4/I		VNITŘNÍ PARAPET LAMINÁTOVÝ TL. 15MM DODÁVKA VČETNĚ PLAST. KRYTEK A MONTÁŽNÍCH PRVKŮ BARVA: BÍLÁ ROZMĚR: ŠÍŘKA 0,9M, HLoubKA CCA 0,3M, RŠ CCA 340MM MĚRNÁ JEDNOTKA - KS	6
P8/I		VNITŘNÍ PARAPET LAMINÁTOVÝ TL. 15MM DODÁVKA VČETNĚ PLAST. KRYTEK A MONTÁŽNÍCH PRVKŮ BARVA: BÍLÁ ROZMĚR: ŠÍŘKA 6,6M, HLoubKA CCA 0,3M, RŠ CCA 340MM MĚRNÁ JEDNOTKA - KS	1

VÝPIS PSV - KLEMPÍŘSKÉ VÝROBKY - STŘECHA

OZN.	SCHEMA	ROZMĚR, POPIS	POČET
K3		OPLECHOVÁNÍ ATIKY Z POPLASTOVANÉHO PLECHU (VIZ DETAIL D1) ROZMĚR: RŠ DLE DETAILŮ MĚRNÁ JEDNOTKA - DÉLKA	112
K4		OCELOVÝ ŽEBŘÍK - ZPĚTNÁ MONTÁŽ (OCHRANNÝ NÁTER, PRODLOUŽENÍ ÚCHYTEK KOTVENÍ) ČÍRKA 0,5M, DÉLKA 5M, ÚCHYTKY-4KS DLE STÁVAJÍCÍCH POČET NÁSLAPŮ:10KS MĚRNÁ JEDNOTKA - KUS	1
K5		STŘEŠNÍ VPUSŤ SYSTÉMOVÁ URČENÁ PRO STŘECHY MĚRNÁ JEDNOTKA - KUS	2
K6		ODVĚTRÁVACÍ KOMÍNEK PRŮMĚR DLE STÁVAJÍCÍHO PRŮMĚRU MĚRNÁ JEDNOTKA - KUS	2
K7		ODVĚTRÁVACÍ HLAVICE VČETNĚ OPLECHOVÁNÍ KONSTRUKCE Z TÍŽN PLECHU ROZMĚR OPLECHOVÁNÍ : 0,85 x 1,1M MĚRNÁ JEDNOTKA - KUS	3
K10		OPLECHOVÁNÍ STRÍŠKY Z TÍŽN PLECHU TL. 0,7MM ROZMĚR CCA 1,6 x 0,35M MĚRNÁ JEDNOTKA - KUS	1
K11		OPLECHOVÁNÍ KONSTRUKCE Z TÍŽN PLECHU TL. 0,7MM ROZMĚR CCA 0,6 x 0,9M MĚRNÁ JEDNOTKA - KUS	1

OZN.	SCHEMA	ROZMĚR, POPIS	POČET
M1		VĚTRACÍ MRÍŽKA PLASTOVÁ S PROTIDEŠTOVOU ŽALUZII BARVA: INTERIÉR + EXTERIÉR - BÍLÁ ROZMĚR CCA 0,15x 0,15M MĚRNÁ JEDNOTKA - KS	42
M2		VĚTRACÍ MRÍŽKA HLINIKOVÁ S PROTIDEŠTOVOU ŽALUZII BARVA: INTERIÉR + EXTERIÉR - ŠEDÁ ROZMĚR CCA 0,8x 0,15M MĚRNÁ JEDNOTKA - KS	5
M3		VĚTRACÍ MRÍŽKA HLINIKOVÁ S PROTIDEŠTOVOU ŽALUZII BARVA: INTERIÉR + EXTERIÉR - ŠEDÁ ROZMĚR CCA 0,7x 0,4M MĚRNÁ JEDNOTKA - KS	1
M4		VĚTRACÍ MRÍŽKA HLINIKOVÁ S PROTIDEŠTOVOU ŽALUZII BARVA: INTERIÉR + EXTERIÉR - ŠEDÁ ROZMĚR CCA 0,4x 0,25M MĚRNÁ JEDNOTKA - KS	2

PŘED VÝROBOU JE NUTNÉ PŘESNÉ ZAMĚŘENÍ PRVKŮ NA STAVBĚ.
POHLED NA VÝPLNĚ OTVORŮ Z INTERIÉRU.



OBJEKT 4. - stravování

ZHOTOVITEL:	KAMILA MOŽNÁ - PROJEKTOVÁ A INŽENYRSKÁ ČINNOST	Kamila Možná Jaroslava Haška 1049/1 434 01 Most tel.: 604 833 924 IČO: 627 57 296
INVESTOR:	Město Cheb, náměstí Krále Jiřího z Poděbrad 1/14, 35002 Cheb	
VYPRACOVAL:	KAMILA MOŽNÁ	
PROJEKTANT ZAKÁZKY:	KAMILA MOŽNÁ	
ZODP. PROJEKTANT:	KAMILA MOŽNÁ	
AKCE:	SNÍŽENÍ ENERGETICKÉ NÁROČNOSTI BUDOV 3. ZÁKLADNÍ ŠKOLY, CHEB Malé náměstí 2287/3, 350 02 Cheb	FORMÁT: A4x5 DATUM: 12/2019 MĚŘÍTKO: 1:100 STUPEŇ PD: DPS
SVAZEK:	D.1.1. ARCHITEKTONICKO - STAVEBNÍ ŘEŠENÍ	Č. ZAKÁZKY: 01/2018 Č. VÝKRESU: ČÍSLO VÝHOT.
NÁZEV VÝKRESU:	VÝPIS PRVKŮ PSV	10.